



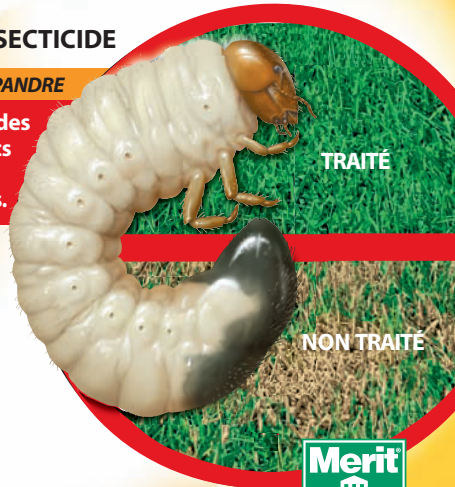
Contrôle des vers blancs

TOUTE LA SAISON

INSECTICIDE

GRANULÉS PRÊTES À ÉPANDRE

Pour la suppression des espèces de vers blancs spécifiées dans les pelouses résidentielles.



GROUPE 4 INSECTICIDE

USAGE DOMESTIQUE

GARANTIE : Imidaclopride 0,25 %

N° D'HOMOLOGATION : 29738 – LOI SUR LES PRODUITS ANTIPARASITAIRES

LIRE L'ÉTIQUETTE ET LIVRET AVANT L'EMPLOI

GARDER HORS DE LA PORTÉE DES ENFANTS



IRRITANT OCULAIRE

CONTENU NET :
2,08 KG

Bayer CropScience Inc.
Suite 200, 160 Quarry Park Blvd. SE,
Calgary, Alberta T2C 3G3
Téléphone : 1-888-283-6847
www.bayeres.ca

CA81740976A 130906 03/14

RENSEIGNEMENTS TOXICOLOGIQUES

Il n'existe pas d'antidote. Traiter le patient selon les symptômes.

RISQUES ENVIRONNEMENTAUX

Ce produit est très toxique pour les invertébrés aquatiques. Ne pas appliquer directement sur l'eau. Ne pas contaminer les systèmes aquatiques par suite de l'élimination des déchets ou du nettoyage de l'équipement.

TOXIQUE pour les oiseaux.

TOXIQUE pour les abeilles. Les abeilles peuvent être exposées aux résidus de produit dans les fleurs, sur les feuilles, le pollen et/ou le nectar par suite d'une application de granulé.

ENTREPOSAGE

Entreposer le produit dans le contenant d'origine, hors de la portée des enfants, de préférence dans une armoire verrouillée.

ÉLIMINATION

Ne pas réutiliser ce contenant. Le déposer aux ordures ou mettre au recyclage, s'il y a lieu.

Pour tout renseignement concernant l'élimination des produits non utilisés ou dont on veut se départir, s'adresser au fabricant ou à l'organisme de réglementation provincial.

Ne pas contaminer l'eau ni la nourriture de consommation humaine ou animale par suite de l'entreposage ou de l'élimination du produit.

MODE D'EMPLOI

Lire intégralement le MODE D'EMPLOI avant d'utiliser Bayer Advanced Contrôle Des Vers Blancs Toute La Saison.

AVIS À L'UTILISATEUR



Ce produit antiparasitaire doit être employé strictement selon le mode d'emploi qui figure sur la présente étiquette. L'emploi non conforme à ce mode d'emploi constitue une infraction à la Loi sur les produits antiparasitaires. L'utilisateur assume les risques de blessures aux personnes ou de dommages aux biens que l'utilisation du produit peut entraîner.

LE PRODUIT

Bayer Advanced Contrôle des Vers Blancs Toute la Saison peut être utilisé pour la suppression des larves souterraines du hanneton européen, du scarabée japonais et du scarabée noir du gazon et pour la répression des larves de la tipule des prairies. Bayer Advanced Contrôle des Vers Blancs Toute la Saison peut être utilisé selon le mode d'emploi sur les pelouses résidentielles, y compris le gazon autour des arbustes et des arbres.

AIDE-MÉMOIRE

Granules faciles à utiliser pour la suppression des insectes spécifiés avant qu'ils n'endommagent la pelouse.

INSECTES	Pour la suppression de certaines espèces de vers blancs (larves du hanneton européen, du scarabée japonais et du scarabée noir du gazon). Réprime également les larves de la tipule des prairies.
COUVERTURE	Le contenant de 2.08 Kg couvre 186 m ² (2,000 sq. ft.) Le contenant de 4.16 Kg couvre 372 m ² (4,000 sq. ft.)
LIEUX D'APPLICATION	Le gazon, y compris la pelouse autour des arbustes et des arbres.
PÉRIODE D'APPLICATION	De mai à la mi-août (de la fin de l'été au milieu de l'automne pour les larves de la tipule des prairies). Voir le mode d'emploi.
QUANTITÉ À UTILISER	Voir la section « Réglages des épandeurs ».
 	Questions ou commentaires : composez sans frais le 1-888-283-7847 ou visitez le site www.bayeres.ca .

PRÉCAUTIONS

La poussière peut causer la toux, l'éternuement ou le larmoiement et aggraver les troubles respiratoires. Il est recommandé de porter un masque durant les opérations de mélange, de chargement et d'application du produit.

GARDER HORS DE LA PORTÉE DES ENFANTS

Nocif en cas d'ingestion ou d'absorption cutanée. Cause une irritation des yeux. Éviter le contact avec la peau, les yeux ou les vêtements. Bien laver avec de l'eau et du savon après avoir manipulé.

PREMIERS SOINS

En cas d'ingestion	<ul style="list-style-type: none">• Appeler un centre antipoison ou un médecin immédiatement pour obtenir des conseils sur le traitement.• Ne pas faire vomir à moins d'avoir reçu le conseil de procéder ainsi par le centre antipoison ou le médecin.• Ne faire boire aucun liquide à la personne empoisonnée.• Ne rien administrer par la bouche à une personne inconsciente.
En cas de contact avec la peau ou les vêtements	<ul style="list-style-type: none">• Enlever tous les vêtements contaminés.• Rincer immédiatement la peau à grande eau pendant 15 à 20 minutes.• Appeler un centre antipoison ou un médecin pour obtenir des conseils sur le traitement.
En cas de contact avec les yeux	<ul style="list-style-type: none">• Garder les paupières écartées et rincer doucement et lentement avec de l'eau pendant 15 à 20 minutes.• Le cas échéant, retirer les lentilles cornéennes au bout de 5 minutes et continuer de rincer l'œil.• Appeler un centre antipoison ou un médecin pour obtenir des conseils sur le traitement.
En cas d'inhalation	<ul style="list-style-type: none">• Déplacer la personne vers une source d'air frais.• Si la personne ne respire pas, appeler le 911 ou une ambulance, puis pratiquer la respiration artificielle, de préférence le bouche-à-bouche, si possible.• Appeler un centre antipoison ou un médecin pour obtenir des conseils sur le traitement.
Emporter le contenant, l'étiquette ou prendre note du nom du produit et de son numéro d'homologation lorsqu'on cherche à obtenir une aide médicale.	

RÉGLAGES DES ÉPANDEURS

Il n'existe pas d'antidote. Traiter le patient selon les symptômes.

RISQUES ENVIRONNEMENTAUX

Ce produit est très toxique pour les invertébrés aquatiques. Ne pas appliquer directement sur l'eau. Ne pas contaminer les systèmes aquatiques par suite de l'élimination des déchets ou du nettoyage de l'équipement.

TOXIQUE pour les oiseaux.

TOXIQUE pour les abeilles. Les abeilles peuvent être exposées aux résidus de produit dans les fleurs, sur les feuilles, le pollen et/ou le nectar par suite d'une application de granulé.

ENTREPOSAGE

Entreposer le produit dans le contenant d'origine, hors de la portée des enfants, de préférence dans une armoire verrouillée.

ÉLIMINATION

Ne pas réutiliser ce contenant. Le déposer aux ordures ou mettre au recyclage, s'il y a lieu.

Pour tout renseignement concernant l'élimination des produits non utilisés ou dont on veut se départir, s'adresser au fabricant ou à l'organisme de réglementation provincial.

Ne pas contaminer l'eau ni la nourriture de consommation humaine ou animale par suite de l'entreposage ou de l'élimination du produit.

MODE D'EMPLOI

Lire intégralement le MODE D'EMPLOI avant d'utiliser Bayer Advanced Contrôle Des Vers Blancs Toute La Saison.

Si votre épandeur ne figure pas dans la liste, appelez notre ligne-info du Service (1-888-283-6847) à la clientèle pour obtenir de l'aide.

Dose : 1,12 kg par 100 m²

ÉPANDEURS À LA VOLÉE	1,12 kg par 100 m ²	Distance entre les passages (m)
Modèle (ART: Broadcast spreader)	RÉGLAGE	
SCOTT'S BASIC	5	1,8
SCOTT'S STANDARD	4 ¾	1,8
SCOTT'S DELUXE EDGEGUARD	5 ¼	1,8
VIGORO 10000	6 ½	2,4
VIGORO 50000	4 ½	2,4
ÉPANDEURS PAR GRAVITÉ	1,12Kg par 100m ²	Distance entre les passages (m)
Modèle (ART: Drop spreader)	RÉGLAGE	
SCOTT'S ACCUGREEN 1000	8 ½	S.O.
SCOTT'S ACCUGREEN 2000	8 ¾	S.O.
SCOTT'S ACCUGREEN 3000	6 ¼	S.O.

Les réglages sont approximatifs. L'état de votre épandeur, la vitesse de déplacement et un terrain accidenté peuvent influencer sur la dose d'application. Calibrez votre épandeur en suivant les directives du fabricant. Truc : 100 m² = 10 m sur 10 m
N'utilisez pas un épandeur qui distribue les granules en bandes étroites, concentrées ou inégales. Assurez-vous que l'épandeur fonctionne normalement et répartit uniformément les granules.

RETOUR SUR LA SURFACE TRAITÉE



Les enfants et les animaux de compagnie peuvent retourner sur la surface traitée après que celle-ci a été arrosée et a séché.



MODE D'EMPLOI

Lire intégralement le MODE D'EMPLOI avant d'utiliser Bayer Advanced Contrôle Des Vers Blancs Toute La Saison.

AVANT D'UTILISER

- Ne pas appliquer ce produit à proximité de piscines, d'étangs, de ruisseaux ou de lacs.
- Ne pas utiliser dans les jardins potagers.

Ce produit chimique possède les propriétés et les caractéristiques associées aux produits chimiques décelés dans l'eau souterraine. L'utilisation de Bayer Advanced Contrôle des Vers Blancs Toute la Saison dans les endroits où les sols sont perméables, et particulièrement là où la nappe phréatique est peu profonde, peut être responsable d'une contamination de l'eau souterraine.

POUR LA SUPPRESSION DES LARVES DU HANNETON EUROPÉEN, DU SCARABÉE JAPONAIS ET DU SCARABÉE NOIR DU GAZON

Les larves peuvent causer d'importants dommages aux pelouses en se nourrissant des racines du gazon. Le gazon jaunit, puis brunît et meurt. Comme les larves mangent les racines, le gazon est facile à arracher avec les mains. Vous pouvez l'enrouler comme un tapis et découvrir les larves en dessous. Si des plaques de gazon mort sont apparues sur votre pelouse à la fin de l'été dernier, vérifiez la présence de larves.

Période d'application :
Faire une application à tout moment entre mai et la mi-août. Appliquer avant l'éclosion des œufs de l'insecte ciblé. La meilleure période pour appliquer l' Bayer Advanced Contrôle des Vers Blancs Toute la Saison est lorsque les adultes volent en grands nombres, au début de la ponte ou durant la ponte. Communiquez avec votre conseiller horticole pour connaître la meilleure période d'application de ce produit dans votre région.

POUR LA RÉPRESSION DES LARVES DE LA TIPULE DES PRAIRIES

La tipule des prairies cause souvent des dommages en mangeant les racines et en déplaçant la surface du sol.

Période d'application :
Appliquer lorsque les tipules adultes volent en août et en septembre et commencent à pondre. Si l' Bayer Advanced Contrôle des Vers Blancs Toute la Saison a été appliqué sur le gazon plus tôt durant l'été pour supprimer les larves du hanneton européen, du scarabée japonais et du scarabée noir du gazon, NE PAS FAIRE DE NOUVELLE APPLICATION pour réprimer la tipule des prairies au cours de la même année.

LIEU D'APPLICATION Le gazon, y compris la pelouse autour des arbustes et des arbres.

MODE D'APPLICATION

- Appliquer l' Bayer Advanced Contrôle des Vers Blancs Toute la Saison UNE FOIS PAR ANNÉE SEULEMENT, conformément au mode d'emploi sur cette étiquette.
- La nécessité du traitement peut être basée sur les antécédents du site, les observations antérieures, les résultats de piégeage des adultes de la saison en cours, ou d'autres données.
- Régler l'épandeur de façon à distribuer 11,2 g de produit par m² (voir la section « Réglages des épandeurs »).
- Pour s'assurer de couvrir uniformément toute la surface, traiter d'abord le périmètre de la pelouse puis se déplacer vers le centre. Faire des passages parallèles, en se déplaçant à un rythme constant afin d'assurer une distribution égale des granules.
- Les granules doivent être arrosés tout de suite après l'application (moins d'une heure) avec suffisamment d'eau (5 à 10 mm) pour s'assurer que la substance active se déplace à travers le chaume. Éviter l'arrosage excessif (plus de 20 mm). Après l'application du produit, éviter le ruissellement ou la formation de mares par suite de l'arrosage.
- Éviter d'appliquer l' Bayer Advanced Contrôle des Vers Blancs Toute la Saison sur les surfaces de gazon saturées d'eau, car la substance active ne pourra pas pénétrer dans la zone de la plante, ce qui réduira l'efficacité du produit.
- S'assurer de ne pas laisser de granules sur les surfaces dures (l'allée de stationnement, par exemple).

POUR DES RÉSULTATS OPTIMUMS

- Appliquer tôt avant l'éclosion des œufs.
- Après l'arrosage, attendre que la substance active des granules se soit infiltrée dans le sol avant de tondre le gazon.

MODE D'ACTION

Une fois que l' Bayer Advanced Contrôle des Vers Blancs Toute la Saison s'est infiltré, une zone protectrice se forme dans le sol. Si le produit est appliqué avant l'éclosion des larves, il supprime certaines espèces de vers blancs (larves du hanneton européen, du scarabée japonais et du scarabée noir du gazon). Il peut également réprimer les larves de la tipule des prairies.