

Meilleure science. Meilleurs résultats.[®]



BAYER
ADVANCED

UNE APPLICATION, POUR LA SAISON.

RENDEMENT ÉPROUVÉ POUR UNE
LISTE COMPLÈTE DE VERS BLANCS.

UNE SEULE APPLICATION
SUFFIT POUR UN CONTRÔLE
TOUTE LA SAISON.

GRANULES FACILES À MANIPULER.

APPLICATION À PARTIR DU DÉBUT DE
L'ÉTÉ JUSQU'À LA MI-AOÛT.

ASSURE AUSSI LA SUPPRESSION DES
LARVES DE LA TIPULE DES PRAIRIES.





**BAYER ADVANCED™
CONTRÔLE DES VERS
BLANCS TOUTE LA SAISON
INSECTICIDE est la marque
de confiance pour résoudre
les problèmes des vers blancs
dans l'industrie de l'entretien
professionnel des gazons
depuis plus d'une décennie,
et il est désormais offert
également au grand public.**

Les vers blancs peuvent s'avérer être l'une des plus grandes menaces pour la santé et la beauté de votre gazon. Les vers blancs peuvent endommager votre gazon en se nourrissant des racines des plants de pelouse. En fait, lorsque les symptômes deviennent visibles, des dommages irréversibles ont déjà eu lieu.

Les dommages causés par les vers blancs se manifestent d'abord par l'apparition de zones jaunâtres dans votre pelouse. Ces zones continuent de s'agrandir alors que les plaques jaunes deviennent brunes et, éventuellement, tuent la pelouse. Pour aggraver le problème, les rats-laveurs, les mouffettes et autres animaux se nourrissent de vers blancs. Ces animaux peuvent causer encore plus de ravages sur votre pelouse que les vers blancs lorsqu'ils fouillent pour trouver les vers sous la surface du sol.

La meilleure approche à adopter pour contrôler les vers blancs consiste à les arrêter avant même qu'ils commencent à se nourrir des racines de votre pelouse.

Une seule application de BAYER ADVANCED™ CONTRÔLE DES VERS BLANCS TOUTE LA SAISON INSECTICIDE tôt en été peut protéger votre gazon des vers blancs – avant même qu'ils endommagent gravement votre pelouse.

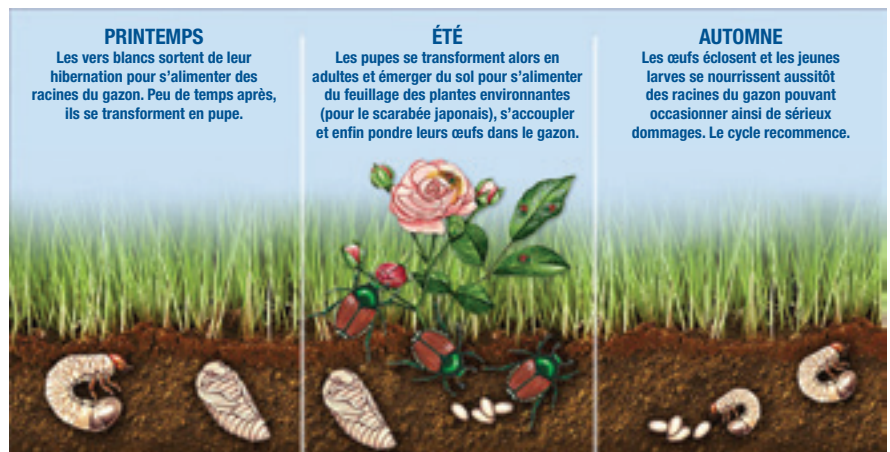


Mode d'application

- Appliquez BAYER ADVANCED™ CONTRÔLE DES VERS BLANCS TOUTE LA SAISON INSECTICIDE une seule fois par année, selon le mode d'emploi de l'étiquette.
- Une application peut s'imposer à la suite de la surveillance du site, desinfestations antérieures, du piégeage d'adultes pendant la saison en cours ou d'autres constats.
- Réglez le dispositif d'épandage à un taux de 11,2 g de produit /m² ou de 1,12 kg/100m² (consultez les réglages du fabricant du dispositif d'épandage).
- Assurez-vous de couvrir uniformément toute la zone, en traitant la bordure de la pelouse en premier, puis en continuant au centre. Faites des passes parallèles, en marchant à un rythme constant pour favoriser une distribution régulière des granules.
- Il faut arroser les granules immédiatement après l'application (dans l'heure qui suit) en assurant une irrigation suffisante (5-10 mm) de sorte que l'ingrédient actif pénètre dans le feutrage racinaire. Évitez de trop arroser (plus de 20 mm). Évitez l'écoulement ou la formation de mares d'eau d'irrigation à la suite de l'application.
- Évitez d'appliquer BAYER ADVANCED™ CONTRÔLE DES VERS BLANCS TOUTE LA SAISON INSECTICIDE dans les zones saturées d'eau, ce qui préviendra la pénétration de l'ingrédient actif dans les plants de gazon et diminuera l'efficacité du produit.
- Assurez-vous d'éliminer les granules des surfaces rigides (comme les voies d'accès de voitures).

Pour des résultats optimums

- Ne pas tondre le gazon tant que les granules n'ont pas pénétré dans le sol par arrosage.
- Pour obtenir des résultats optimum, effectuer l'application à partir du début de l'été jusqu'à la mi-août.



Mode d'action

Une fois que BAYER ADVANCED™ CONTRÔLE DES VERS BLANCS TOUTE LA SAISON INSECTICIDE a été mouillé par arrosage, une zone protectrice se forme dans le sol. Si vous l'avez appliqué avant l'éclosion des larves, ce produit contrôle certaines espèces de vers blancs (larves du hanneton européen, du scarabée japonais et du scarabée noir du gazon). Il peut aussi supprimer les larves de la tipule des prairies.